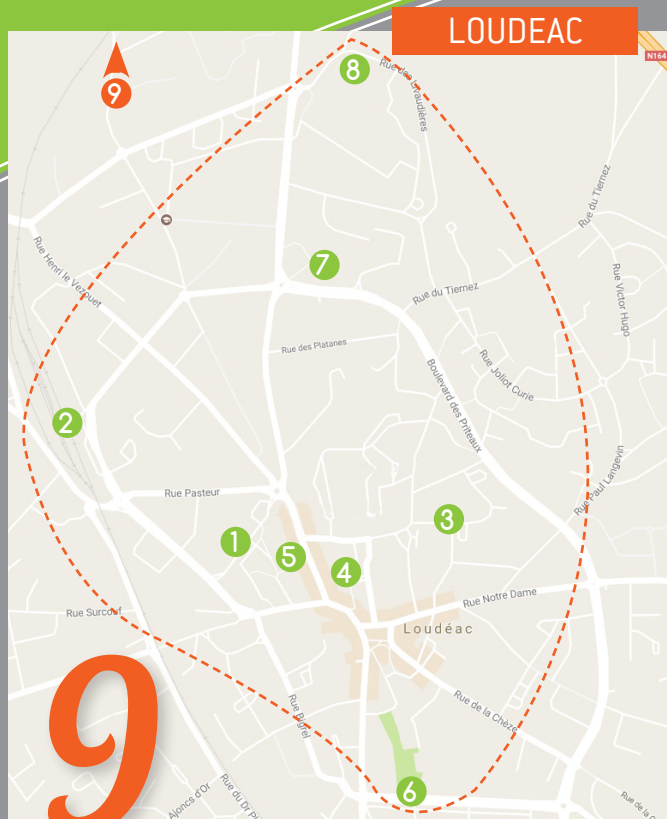


Attention :

Le transport à la demande n'assure pas le trajet à l'intérieur du périmètre orange (centre ville de Loudéac) en dehors des points d'arrêts collectifs, sauf pour les personnes à mobilité réduite et les personnes de plus de 70 ans.



9 points d'arrêt

- 1 Champ de Foire
- 2 Gare
- 3 Centre Hospitalier, rue de la Chesnaie
- 4 Poste
- 5 Maison des Services Publics
- 6 Bd Victor Etienne (cinéma)
- 7 Salle Omnisport/Palais des Congrès
- 8 Piscine Les Aquatides
- 9 Zone commerciale Ker d'Hervé

Mobi

BRETAGNE CENTRE

Un service proposé par :

CIAS LOUDEAC Communauté
BRETAGNE CENTRE
4/6 bd de la Gare
22 600 LOUDEAC

www.loudeac-communaute.bzh

Renseignements et réservations :

0 810 22 22 22 Service 0,06 € / min
+ prix appel

Centrale de mobilité des Côtes d'Armor
02 96 68 31 39



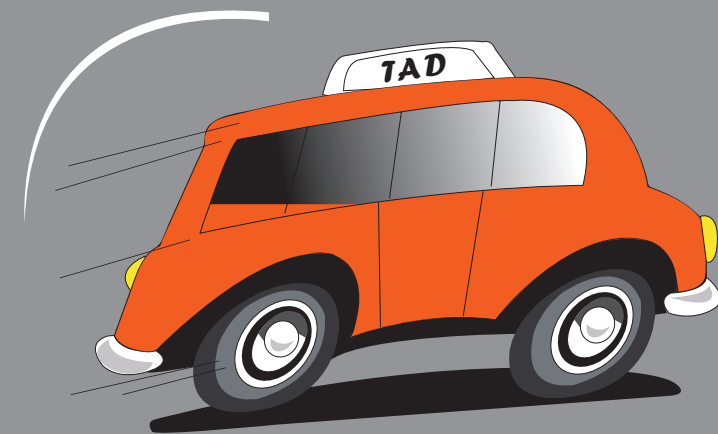
Conception graphique : Isabelle VISDELOUP, Service Communication, Loudéac Communauté Bretagne Centre

Mobi

BRETAGNE CENTRE

*Envie de bouger,
besoin de
vous déplacer ...*

Pensez au transport à la demande !



Peu importe où vous vous trouvez, le Transport à la demande ...vient vous chercher !



Mobi
BRETAGNE CENTRE

en 3 étapes

Pour votre première utilisation du service
Mobi Bretagne Centre,
une inscription est nécessaire.

Service de transport public, collectif de personnes,
organisé par Loudéac Communauté Bretagne Centre.



TARIF UNIQUE

3€ LE TRAJET

6€ ALLER
RETOUR



Service accessible
aux personnes
à mobilité réduite.

Le transport à la demande
est assuré en partenariat
avec des entreprises de transport du territoire.

Comment s'inscrire ?

Pour bénéficier du service Mobi Bretagne Centre,
il suffit simplement de s'inscrire :
- à la mairie du domicile,
- ou au CCAS pour les habitants de Loudéac.

L'adhésion est annuelle et GRATUITE.

Le service est réservé aux habitants de la
communauté de communes, n'ayant pas de
moyen de transport.



Accueil téléphonique
de la centrale de mobilité :

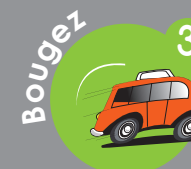
Du Lundi au Vendredi, de 7h à 20h
Le Samedi de 8h à 12h.

0 810 22 22 22 Service 0,06 € / min
+ prix appel



Horaires du service :
Du Lundi au Samedi
de 8h30 à 12h et de 13h30 à 18h
6 jours sur 7 - Hors jours fériés.

Tout déplacement doit être réservé au plus tard le
jour ouvrable précédent la date du transport et ce
avant 12h.
Le vendredi avant 12h pour un voyage le lundi.



Sur l'ensemble du territoire
de la Communauté de Communes.
L'encaissement des 3€ se fera par
l'entreprise chargée du transport.